

Mechanical characteristics

cables

interface dimensions acc. to assembly instruction

centre conductor

outer conductor

panel piercing

mating life

Components

centre contact

outer contact

insulator

Electrical characteristics

impedance

frequency

return loss

intermodulation

voltage proof

power rating

Environmental

operating temp.

mating face sealing (plugged)

RoHS compliant

Mechanische Eigenschaften

Kabel

Steckgesicht nach Montageanleitung

Innenleiter

Außenleiter

Montageausschnitt

Steckzyklen

Bauteile

Innenkontakt

Außenkontakt

Isolierung

Elektrische Eigenschaften

Wellenwiderstand

Frequenz

Rückflussdämpfung

Intermodulation

Prüfspannung

Leistungsübertragung

Umgebung

Betriebstemperatur

Querdichtigkeit (gesteckt) IP 68 (IEC 60529), 24h / 1m

RoHS konform

G10 (UT-141): 1673A Belden; EZ 141 Suhner; Flexiform 402 NM Habia Cable; RG-402/U; Sucoform 141 Suhner; UT-141 Micro-Coax

NEX10

C45

solder / löt

solder / löt

Z178

>100

Material / Material Finish / Oberfläche

CuBe2Pb

brass / Messing

PTFE

Cu2Ag5

CuSnZn3

50 Ω

0-6 GHz

typ.: 2 GHz - 36dB; 4 GHz - 32dB; 6 GHz - 28dB

<-160 dBC 2x20 W

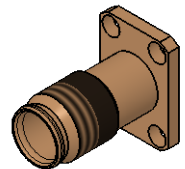
1 kV_{eff} / 50 Hz

100 W @ 2 GHz @ 85°C


-55°C / +125°C

2011/65/EU

M 1:1



produced under licence / produziert unter Lizenz

Änd./ rev. index	Änderungs-Nr. / revision code	Datum/ date	Name/ name	Datum/ date	Name/ name	Gewicht/ weight [g]
			gez./ drawn	12.10.2020	GB	
			gepr./ appr.	19.10.2020	VM	ca./approx.
Maßstab/ scale 2:1 (1:1)				Benennung/ title NEX10® Panel Jack NEX10® Kabeleinbaubuchse m. Fl.		
untol. Maße/ dim. without tolerances according to				Untert./ doc. type K		Zeichnungsnr./ drawing no. J01491A0004
Ersatz für/ replaces EWB90115-00						
				Maße/ dimensions: mm Original : DIN A4 Blatt/ sheet 1 von/ of 1		