

Mechanical characteristics

cables

interface dimensions acc. to assembly instruction
 center conductor
 outer conductor
 mating life

Components

inner conductor
 outer contact
 body
 locking ring
 other metal parts
 insulator
 gasket

Electrical characteristics

impedance
 frequency
 return loss
 intermodulation
 voltage proof

Environmental

operating temp.
 mating face sealing (plugged)
 RoHS compliant

Mechanische Eigenschaften

Kabel

Steckgesicht nach Montageanleitung
 Innenleiter
 Außenleiter
 Steckzyklen

Bauteile

Innenleiter
 Außenkontakt
 Körper
 Sicherungsring
 sonstige Metallteile
 Isolierung
 Dichtung

Elektrische Eigenschaften

Wellenwiderstand
 Frequenz
 Rückflussdämpfung
 Intermodulation
 Prüfspannung

Umgebung

Betriebstemperatur
 Querdichtigkeit
 RoHS konform

G11 (UT-85): 1671A Belden; EZ 86 Suhner; Flexiform 405 NM Habia Cable; RG-405/U; Sucoform 86 Suhner; UT-85 Micro-Coax

NEX10 (Push Pull)

C46
 solder / löt
 solder / löt
 >100

Materials / Material

brass / Messing
 CuBe2Pb
 brass / Messing
 CuBe2
 brass / Messing
 PTFE
 silicone

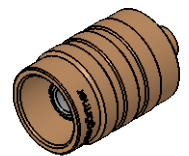
Finish / Oberfläche

Cu2Ag5
 Cu2Ag3
 Cu5Ag2
 CuSnZn3, Cu2Ag3



50 Ω
 0 - 6 GHz
 typ.: 2 GHz - 36 dB; 4 GHz - 32 dB; 6 GHz - 30 dB
 <-160 dBc @ 2x20 W
 1 kV @ 50 Hz

-55°C / +125°C
 IP 68 (IEC 60529), 24h / 1m
 2011/65/EU

M 1:1



produced under licence / produziert unter Lizenz

Änd./ rev. index	Änderungs-Nr. / revision code	Datum/ date	Name/ name	Datum/ date	Name/ name	Gewicht/ weight [g]		
			gez./ drawn	08.10.2020	HR			
			gepr./ appr.	01.11.2020	VM	ca./approx. 11		
Maßstab/ scale			Benennung/ title					
2:1 (1:1)			NEX10 [®] Straight Plug NEX10 [®] Kabelstecker					
untol. Maße/ dim. without tolerances according to			Untert./ doc. type	Zeichnungsnr./ drawing no.				 Maße/ dimensions: mm
			K	J01490A3000				
Ersatz für/ replaces								Original : DIN A4
								Blatt/ sheet 1 von/ of 1