

Mechanical characteristics
 interface dimensions acc. to mating life
 coupling torque (screw)

Mechanische Eigenschaften
 Steckgesicht nach Steckzyklen
 Kupplungsdrehmoment

1,5-3,5
 >100
 1,0...1,5 Nm

Components
 center contact
 outer contact
 snap ring
 other metal parts
 insulator
 O-ring

Bauteile
 Innenkontakt
 Außenkontakt
 Sicherungsring
 sonstige Metallteile
 Isolierung
 O-Ring

Materials / Material
 CuZn39Pb3
 CuZn21Si3P
 CuBe2
 CuZn39Pb3
 PTFE
 silicone / Silikon

Finish / Oberfläche
 NiP4 Au0.1
 Cu4 CuSnZn3
 CuSnZn3

Electrical characteristics
 impedance
 frequency
 return loss
 intermodulation
 working voltage
 voltage proof
 insulation resistance
 contact resistance
 center contact
 outer contact

Elektrische Eigenschaften
 Wellenwiderstand
 Frequenz
 Rückflusdämpfung
 Intermodulation
 Betriebsspannung
 Prüfspannung
 Isolationswiderstand
 Durchgangswiderstand
 Innenkontakt
 Außenkontakt

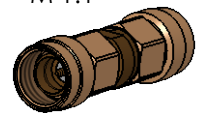
50 Ω
 0-6 GHz
 typ.: 2 GHz-38dB; 4 GHz-32dB; 6 GHz-28dB
 <-160 dBc 2x20W
 ≤ 750 V_{eff} / 50 Hz
 1,0 kV_{eff} / 50 Hz
 ≥ 1 GΩ
 ≤ 3 mΩ
 ≤ 2 mΩ


Environmental
 operating temp.
 mating face sealing (plugged)
 RoHS compliant

Umgebung
 Betriebstemperatur
 Querdichtigkeit (gesteckt)
 RoHS konform

-55°C / +90°C
 IP 68 (2,5 bar / 1 h) (IEC 60529)
 2011/65/EU

M 1:1



Änd./ rev. index	Änderungs-Nr. / revision code	Datum/ date	Name/ name	gez./ drawn	Datum/ date	Name/ name	Gewicht/ weight [g]
					14.04.2021	GB	
				gepr./ appr.	26.04.2021	BJ	ca./approx.
Maßstab/ scale				Benennung/ title			
2:1 (1:1)				1.5-3.5 Adaptor (m[S] - m[S]) 1.5-3.5 Kupplung (m[S] - m[S])			
untol. Maße/ dim. without tolerances according to				Untert./ doc. type		Zeichnungsnr./ drawing no.	
				K		J01482A0002	
				Ersatz für/ replaces EWB90101-10			
				 Telegärtner Maße/ dimensions: mm Original : DIN A4 Blatt/ sheet 1 von/ of 1			