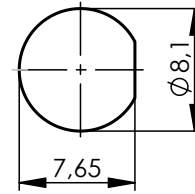


panel piercing/
Montagebohrung: Z173



Mechanical characteristics

cables

interface dimensions acc. to assembly instruction
centre conductor
outer conductor

panel piercing
mating life

Components

centre contact
outer contact
reducing bush
other metal parts
insulator
O-ring

Electrical characteristics

impedance
frequency
return loss
intermodulation
voltage proof
power rating

Environmental

operating temp.
mating face sealing (plugged)
panel sealing
RoHS compliant

Mechanische Eigenschaften

Kabel

Steckgesicht nach Montageanleitung
Innenleiter
Außenleiter
Montageausschnitt
Steckzyklen

Bauteile

Innenkontakt
Außenkontakt
Reduzierhülse
sonstige Metallteile
Isolierung
O-Ring

Elektrische Eigenschaften

Wellenwiderstand
Frequenz
Rückflussdämpfung
Intermodulation
Prüfspannung
Leistungsübertragung

Umgebung

Betriebstemperatur
Querdichtigkeit (gesteckt)
Einbaudichtigkeit
RoHS konform

G11 (UT-85): 1671A Belden; EZ 86 Suhner;
Flexiform 405 NM Habia Cable;
RG-405/U; Sucoform 86 Suhner;
UT-85 Micro-Coax

1.5-3.5
C40
solder / löt
solder / löt
Z173
>100

Material / Material

CuBe2Pb
CuBe2Pb
brass / Messing
brass / Messing
PTFE
silicone

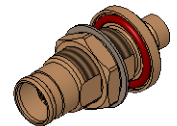
Finish / Oberfläche



Cu2Ag5 ^(b)
Cu2Ag3 ^(a)
Cu2Ag3
CuSnZn3

50 Ω
0-6 GHz
typ.: 1 GHz - 32dB; 2 GHz - 30dB; 6 GHz - 28dB
<-160 dBc 2x20 W
1 kV_{eff} / 50 Hz
100 W @ 2 GHz @ 85°C

-55°C / +90°C
IP 68 (2,5 bar / 1 h) (IEC 60529)
IP 68 (2,5 bar / 1 h) (IEC 60529)
2011/65/EU

M 1:1



Änd./ rev. index	Änderungs-Nr. / revision code	Datum/ date	Name/ name	Datum/ date	Name/ name	Gewicht/ weight [g]
			gez./ drawn	02.08.2019	HR	
			gepr./ appr.	24.09.2019	GB	ca./approx. 7
Maßstab/ scale		Benennung/ title				
2:1 (1:1)		1.5-3.5 Bulkhead Jack 1.5-3.5 Kabeleinbaubuchse				
untl. Maße/ dim. without tolerances according to		Unterl./ doc. type		Zeichnungsnr./ drawing no.		
		K		J01481A0006		
b		31472	28.07.2020	KL		
a		31098	12.02.2020	HR	Ersatz für/ replaces EWB90032-30	
						
				 Maße/ dimensions: mm		
				Original : DIN A4		
				Blatt/ sheet 1 von/ of 1		