

Mechanical characteristics

cables

interface dimensions acc. to assembly instruction

 centre conductor

 outer conductor

mating life

Components

centre contact

outer contact

other metal parts

insulator

Electrical characteristics

impedance

frequency

return loss

intermodulation

voltage proof

power rating

Environmental

operating temp.

mating face sealing (plugged)

RoHS compliant

Mechanische Eigenschaften

Kabel

Steckgesicht nach Montageanleitung

 Innenleiter

 Außenleiter

Steckzyklen

Bauteile

Innenkontakt

Außenkontakt

sonstige Metallteile

Isolierung

Elektrische Eigenschaften

Wellenwiderstand

Frequenz

Rückflussdämpfung

Intermodulation

Prüfspannung

Leistungsübertragung

Umgebung

Betriebstemperatur

Querdichtigkeit (gesteckt)

RoHS konform

G10 (UT-141): 1673A Belden; EZ 141 Suhner; Flexiform 402 NM Habia Cable; RG-402/U; Sucoform 141 Suhner; UT-141 Micro-Coax

1.5-3.5
C39

solder / löt

solder / löt

>100

Material / Material Finish / Oberfläche

CuBe2Pb Cu2Ag5 (b)

CuBe2Pb Cu2Ag3 (a)

brass / Messing CuSnZn3

PTFE

50 Ω

0-6 GHz

typ.: 1 GHz - 32dB; 2 GHz - 30dB; 6 GHz - 28dB

<-160 dBc 2x20 W

1 kV_{eff} / 50 Hz

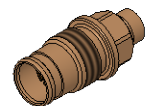
100 W @ 2 GHz @ 85°C



-55°C / +90°C

IP 68 (2,5 bar / 1 h) (IEC 60529)

2011/65/EU

M 1:1



Änd./ rev. index	Änderungs-Nr. / revision code	Datum/ date	Name/ name	gez./ drawn	Datum/ date	Name/ name	Gewicht/ weight [g]
					30.07.2019	HR	
				gepr./ appr.	23.09.2019	GB	ca./approx. 4
Maßstab/ scale				Benennung/ title			
2:1 (1:1)				1.5-3.5 Straight Jack 1.5-3.5 Kabelbuchse			
untol. Maße/ dim. without tolerances according to				Untert./ doc. type		Zeichnungsnr./ drawing no.	
				K		J01481A0003	
Ersatz für/ replaces				EWB80142-40			
							
				 Maße/ dimensions: mm			
b				Original : DIN A4			
a				Blatt/ sheet 1 von/ of 1			