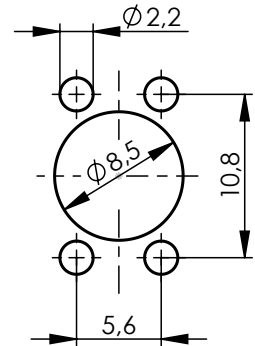


panel piercing /  
Montagebohrung: Z175



**Mechanical characteristics**

cables

interface dimensions acc. to  
assembly instruction

centre conductor

outer conductor

panel piercing

mating life

**Components**

centre contact

outer contact

other metal parts

insulator

**Electrical characteristics**

impedance

frequency

return loss

intermodulation

voltage proof

power rating

**Environmental**

operating temp.

mating face sealing (plugged)

RoHS compliant

**Mechanische Eigenschaften**

Kabel

Steckgesicht nach  
Montageanleitung

Innenleiter

Außenleiter

Montageausschnitt

Steckzyklen

**Bauteile**

Innenkontakt

Außenkontakt

sonstige Metallteile

Isolierung

**Elektrische Eigenschaften**

Wellenwiderstand

Frequenz

Rückflussdämpfung

Intermodulation

Prüfspannung

Leistungsübertragung

**Umgebung**

Betriebstemperatur

Querdichtigkeit (gesteckt) IP 68 (2,5 bar / 1 h) (IEC 60529)

RoHS konform

G10 (UT-141): 1673A Belden; EZ 141 Suhner;  
Flexiform 402 NM Habia Cable;  
RG-402/U; Sucoform 141 Suhner;  
UT-141 Micro-Coax

1,5-3,5

C39

solder / löt

solder / löt

Z175

>100

**Material / Material Finish / Oberfläche**

CuBe2Pb

Cu2Ag5

CuBe2Pb

Cu2Ag3

brass / Messing

CuSnZn3

PTFE

50 Ω

0-6 GHz

typ.: 1 GHz - 32dB; 2 GHz - 30dB; 6 GHz - 28dB

<-160 dBc 2x20 W

1 kV<sub>eff</sub> / 50 Hz

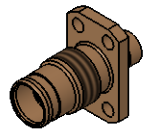
100 W @ 2 GHz @ 85°C



-55°C / +90°C

IP 68 (2,5 bar / 1 h) (IEC 60529)

2011/65/EU

M 1:1



Änd./ rev. index	Änderungs-Nr. / revision code	Datum / date	Name / name	Datum / date	Name / name	Gewicht / weight [g]	
			gez./ drawn	30.07.2019	HR		
			gepr./ appr.	20.09.2019	GB	ca./approx. 4	
Maßstab / scale 2:1 (1:1)				Benennung / title 1.5-3.5 Panel Jack 1.5-3.5 Kabeleinbaubuchse			
untol. Maße / dim. without tolerances according to				Untert./ doc. type K	Zeichnungs-Nr. / drawing no. J01481A0001		
b	31472	28.07.2020	KL				
a	31098	12.02.2020	HR	Ersatz für / replaces EWB90110-00			
							
				 Maße / dimensions: mm			
				Original : DIN A4			
				Blatt / sheet 1 von / of 1			