

**Mechanical characteristics**

cables

interface dimensions acc. to assembly instruction  
 centre conductor  
 outer conductor  
 mating life

**Components**

centre contact  
 outer contact  
 other metal parts  
 insulator  
 o-ring

**Electrical characteristics**

impedance  
 frequency  
 return loss  
 voltage proof

**Environmental**

operating temp.  
 RoHS compliant

**Mechanische Eigenschaften**

Kabel

Steckgesicht nach Montageanleitung  
 Innenleiter  
 Außenleiter  
 Steckzyklen

**Bauteile**

Innenkontakt  
 Außenkontakt  
 sonstige Metallteile  
 Isolierung  
 O-Ring

**Elektrische Eigenschaften**

Wellenwiderstand  
 Frequenz  
 Rückflussdämpfung  
 Prüfspannung

**Umgebung**

Betriebstemperatur  
 RoHS konform

G30 (1.5/3.8):  
 02YS(ST)CY 1.4/3.7-50 LI, 1.4/3.8 AF, 7808A, CNT-240,  
 HPF 240, KSR240, LMR-240, MRC 240 AFB,  
 S 04172 D, SPEEDFOAM 240 HFJ, SX 04172 B-60,  
 TZC 500 25, WCX240

1.5-3.5  
 C5631  
 crimp  
 crimp  
 >100

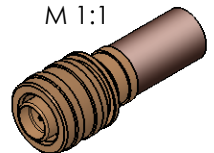
**Material / Material**



brass/ Messing  
 brass/ Messing  
 brass / Messing  
 PTFE  
 silicone

**Finish / Oberfläche**

Cu2Ag5  
 CuSnZn3  
 CuSnZn3

M 1:1



Änd./ rev. index	Änderungs-Nr. / revision code	Datum/ date	Name/ name	Datum/ date	Name/ name	Gewicht/ weight [g]	
			gez./ drawn	06.10.2020	SST		
			gepr./ appr.	14.10.2020	GB	ca./approx. 8,3	
Maßstab/ scale			Benennung/ title				
2:1 (1:1)			1.5-3.5 Straight Plug, Push Pull 1.5-3.5 Kabelstecker, Push Pull				
untol. Maße/ dim. without tolerances according to			Untert./ doc. type	Zeichnungsnr./ drawing no.			 Maße/ dimensions: mm
			K	J01480A3007			
			Ersatz für/ replaces	EWC00096-00			Original : DIN A4
						Blatt/ sheet 1 von/ of 1	