

**Mechanical characteristics**

interface dimensions acc. to mating life  
coupling torque

**Components**

center contact  
outer contact  
body  
other metal parts  
insulator  
gasket

**Electrical characteristics**

impedance  
frequency  
return loss  
intermodulation  
working voltage  
voltage proof  
insulation resistance  
contact resistance  
center contact  
outer contact

**Environmental**

operating temp.  
mating face sealing (plugged)  
RoHS compliant

**Mechanische Eigenschaften**

Steckgesicht nach Steckzyklen  
Kupplungsdrehmoment

**Bauteile**

Innenkontakt  
Außenkontakt  
Körper  
sonstige Metallteile  
Isolierung  
Dichtung

**Elektrische Eigenschaften**

Wellenwiderstand  
Frequenz  
Rückflussdämpfung  
Intermodulation  
Betriebsspannung  
Prüfspannung  
Isolationswiderstand  
Durchgangswiderstand  
Innenkontakt  
Außenkontakt

**Umgebung**

Betriebstemperatur  
Querdichtigkeit (gesteckt)  
RoHS konform

2.2-5 Screw  
>100  
3 Nm

**Materials / Material**

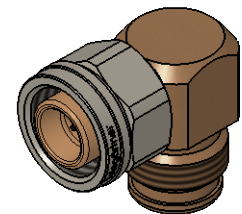
CuBe2Pb  
copper alloy  
CuZn39Pb3  
CuZn39Pb3  
PTFE  
silicone / Silikon

**Finish / Oberfläche**

Cu2Ag5  
Cu2Ag3  
CuSnZn3  
CuSnZn3/Cu2Ni5

50 Ω  
0-6 GHz  
typ.: 1GHz-36dB; 4GHz-32dB; 6GHz-26dB (a)  
<-160 dBc 2x20W  
≤ 750 V<sub>eff</sub> / 50 Hz  
1,0 kV<sub>eff</sub> / 50 Hz  
≥ 1 GΩ  
≤ 2 mΩ  
≤ 1 mΩ

M 1:1



Änd./ rev. index	Änderungs-Nr. / revision code	Datum/ date	Name/ name	gez./ drawn	Datum/ date	Name/ name	Gewicht/ weight [g]
					24.04.2019	MA	
				gepr./ appr.	08.05.2019	KL	ca./approx. 42
				Maßstab/ scale	Benennung/ title		
				2:1 (1:1)	2.2-5 Angle Adaptor (m-f) 2.2-5 Winkelkupplung (m-f)		
				untst. Maße/ dim. without tolerances according to	Untert./ doc. type	Zeichnungsnr./ drawing no.	
				K	J01462A0005		
				Ersatz für/ replaces	EWB80155-00		
				Maße/ dimensions: mm Original : DIN A4 Blatt/ sheet 1 von/ of 1			
a	30764	16.09.2019	KL				