

Mechanical characteristics

cables

interface dimensions acc. to assembly code
center conductor
outer conductor
mating life
coupling torque

Components

center contact
outer contact
body
insulator

Electrical characteristics

impedance
frequency
return loss
intermodulation
working voltage
voltage proof
insulation resistance
contact resistance
center contact
outer contact

Environmental

operating temp.
mating face sealing (plugged)
RoHS compliant

Mechanische Eigenschaften

Kabel

Steckgesicht nach Montageanleitung
Innenleiter
Außenleiter
Steckzyklen
Kupplungsdrehmoment

Bauteile

Innenkontakt
Außenkontakt
Körper
Isolierung

Elektrische Eigenschaften

Wellenwiderstand
Frequenz
Rückflussdämpfung
Intermodulation
Betriebsspannung
Prüfspannung
Isolationswiderstand
Durchgangswiderstand
Innenkontakt
Außenkontakt

Umgebung

Betriebstemperatur
Querdichtigkeit (gesteckt)
RoHS konform

cable group / Kabelgruppe G11 (UT-85):
1671A BELDEN, EZ 86 SUHNER, RG-405/U,
Flexiform 405 NM Habia Cable,
SUCOFORM 86 SUHNER, UT-85 MICRO-COAX

2.2-5
A25
solder /löt
solder / löt
>100
3 Nm

Materials / Material

CuBe2Pb
copper alloy
CuZn39Pb3
PTFE

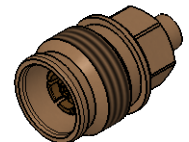
Finish / Oberfläche


Cu2Ag5
Cu2Ag3
Cu2Ag3

50 Ω
0-6 GHz
typ.: 1GHz-36dB; 4GHz-32dB; 6GHz-28dB
<-160 dBc 2x20W
≤ 750 V_{eff} / 50 Hz
1,0 kV_{eff} / 50 Hz
≥ 1 GΩ

≤ 2 mΩ
≤ 1 mΩ

M 1:1



Änd./ rev. index	Änderungs-Nr. / revision code	Datum/ date	Name/ name	gez./ drawn	19.02.2018	Name/ name	KL	Gewicht/ weight [g]	
				gepr./ appr.	22.02.2018		HR	ca./approx.	11,4
		Maßstab/ scale		Benennung/ title					
		2:1 (1:1)		2.2-5 Jack 2.2-5 Kabelbuchse					
		untst. Maße/ dim. without tolerances according to		Untert./ doc. type		Zeichnungsnr./ drawing no.		Maße/ dimensions: mm	
				K		J01461A0008		Original : DIN A4	
				Ersatz für/ replaces				Blatt/ sheet 1 von/ of 1	