

with protective cap  
mit Transportschutzkappe

**Mechanical characteristics**

interface dimensions acc. to

**Mechanische Eigenschaften**

Steckgesicht nach

IEC 61169-54 (4.3-10); IEC 60169-23 (3.5)

**Components**

- centre contact
- outer contact
- other metal parts
- insulator
- gasket

**Bauteile**

- Innenkontakt
- Außenkontakt
- sonstige Metallteile
- Isolierung
- Dichtung

**Materials / Material**

- copper alloy / Kupferleg.
- brass / Messing
- brass / Messing
- PTFE
- silicone / Silikon

**Finish / Oberfläche**

- NiP-Au
- CuSnZn3
- CuSnZn3

**Electrical characteristics**

- impedance
- frequency
- return loss
- voltage proof

**Elektrische Eigenschaften**

- Wellenwiderstand
- Frequenz
- Rückflussdämpfung
- Prüfspannung

- 50 Ω
- 0-6 GHz
- max.: 3 GHz -36 dB; 6 GHz -28 dB
- 1 kV<sub>eff</sub>/ 50 Hz

**Environmental**

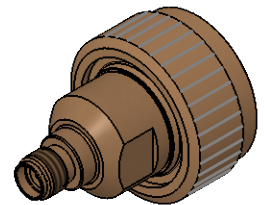
- operating temp.
- RoHS compliant



**Umgebung**

- Betriebstemperatur
- RoHS konform

- 55°C / +90°C
- 2011/65/EU

M 1:1



Änd./ rev. index	Änderungs-Nr. / revision code	Datum/ date	Name/ name	gez./ drawn	Datum/ date	Name/ name	Gewicht/ weight [g]
				gez./ drawn	15.05.2018	HR	
				gepr./ appr.	29.05.2018	KL	ca./approx. 38
Maßstab/ scale				Benennung/ title			
2:1 (1:1)				Adapter 4.3-10(HS) - 3.5 (m-f) Adapter 4.3-10(HS) - 3.5 (m-f)			
untol. Maße/ dim. without tolerances according to				Untert./ doc. type		Zeichnungsnr./ drawing no.	
				K		J01443A0010	
Ersatz für/ replaces							
							
				 Maße/ dimensions: mm			
				Original : DIN A4			
				Blatt/ sheet 1 von/ of 1			