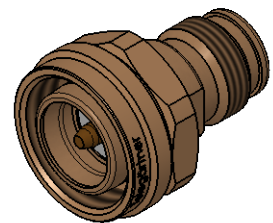


Ⓐ with protective cap  
mit Transportschutzkappe

M 1:1



**Mechanical characteristics**

interface dimensions acc. to mating life  
recommended coupling torque

**Components**

center conductor  
outer contact  
other metal parts  
insulator  
gasket

**Electrical characteristics**

impedance  
frequency  
return loss  
intermodulation  
voltage proof  
power  
contact resistance  
centre contact  
outer contact

**Environmental**

operating temp.  
RoHS compliant

**Mechanische Eigenschaften**

Steckgesicht nach Steckzyklen  
empfohlenes Kupplungsdrehmoment

**Bauteile**

Innenleiter  
Außenkontakt  
sonstige Metallteile  
Isolierung  
Dichtung

**Elektrische Eigenschaften**

Wellenwiderstand  
Frequenz  
Rückflussdämpfung  
Intermodulation  
Prüfspannung  
Leistungsübertragung  
Kontaktwiderstand  
Innenkontakt  
Außenkontakt

**Umgebung**

Betriebstemperatur  
RoHS konform

IEC 61169-54 (series 4.3-10 Screw); series 2.2-5 >100

series 2.2-5: 3 Nm

**Materials / Material**

CuBe2Pb  
brass / Messing  
brass / Messing  
PTFE  
silicone

**Finish / Oberfläche**

NiP-Au  
NiP-Au  
CuSnZn3

50 Ω

0-6 GHz

typ.: 1 GHz - 40 dB; 3 GHz - 34 dB; 6 GHz - 28 dB

<-165 dBc 2x20 W

1,5 kV<sub>eff</sub> / 50 Hz

300 W / 2,7 GHz @ 40°C



≤ 1,5 mΩ

≤ 0,5 mΩ

-55°C / +90°C

2011/65/EU

Ⓑ

Änd./ rev. index	Änderungs-Nr. / revision code	Datum/ date	Name/ name	gez./ drawn	Datum/ date	Name/ name	Gewicht/ weight [g]
					11.04.2018	PU	
				gepr./ appr.	16.04.2018	KL	ca./approx. 39
Maßstab/ scale				Benennung/ title			
2:1 (1:1)				Adapter 4.3-10 - 2.2-5 (m-f)			
				Adapter 4.3-10 - 2.2-5 (m-f)			
untst. Maße/ dim. without tolerances according to				Untert./ doc. type		Zeichnungsnr./ drawing no.	
				K		J01443A0007	
Ersatz für/ replaces							
b	30571	13.06.2019	PU				
a	29725	03.07.2018	MA				
				 Maße/ dimensions: mm			
				Original : DIN A4			
				Blatt/ sheet 1 von/ of 1			