

Mechanical characteristics

cables

interface dimensions acc. to assembly code
 centre conductor
 outer conductor

Components

centre contact
 outer contact
 other metal parts
 crimp ferrule
 insulator

Electrical characteristics

impedance
 working voltage
 voltage proof
 insulation resistance
 contact resistance
 centre contact
 outer contact

Environmental

operating temp.
 RoHS compliant

Mechanische Eigenschaften

Kabel

Steckgesicht nach Montageanleitung
 Innenleiter
 Außenleiter

Bauteile

Innenkontakt
 Außenkontakt
 sonstige Metallteile
 Crimprohr
 Isolierung

Elektrische Eigenschaften

Wellenwiderstand
 Betriebsspannung
 Prüfspannung
 Isolationswiderstand
 Durchgangswiderstand
 Innenkontakt
 Außenkontakt

Umgebung

Betriebstemperatur
 RoHS konform

cable group / Kabelgruppe G8:
 RD-316; HF 50 0.5/1.5 LDY;
 G 02232 D; K 02252 D;

MIL-STD-348A
 C5120
 solder / löt
 crimp

Materials / Material

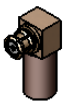
CuBe2Pb
 CuBe2Pb
 CuZn39Pb3
 Cu
 PTFE

Finish / Oberfläche

NiP-Au
 NiP-Au
 Ni-Au
 Ni-Au

50 Ω
 ≤ 335 V_{eff} / 50 Hz
 500 V_{eff} / 50 Hz
 ≥ 5 GΩ
 ≤ 6 mΩ
 ≤ 2 mΩ

-55°C / +155°C
 2002/95/EC



M 1:1

				2007	Datum/ date	Name/ name	Gewicht/ weight [g]	Oberfläche/ surface [mm ²]	Werkstoff/ material
				gez./ drawn	14.11.	HR			
				gepr./ appr.	06.12.07	SP			
				Norm/ stand.					
				Maßstab/ scale	Benennung/ title				
				5:1 (1:1)	SMP Angle Jack SMP-Kabelwinkelbuchse				
				untol. Maße/ dim. without tolerances according to	Untert./doc. type	Zeichnungsnr./ drawing no.			
				K	J01391A0031				
Änd./ rev. index	Änderungsmittelung/ revision code	Datum/ date	Name/ name	Ersatz für/ replaces				Maße/ dimensions: mm Original : DIN A4 Blatt/ sheet 1 von/ of 1	



Maße/ dimensions: mm

Original : DIN A4
 Blatt/ sheet 1 von/ of 1