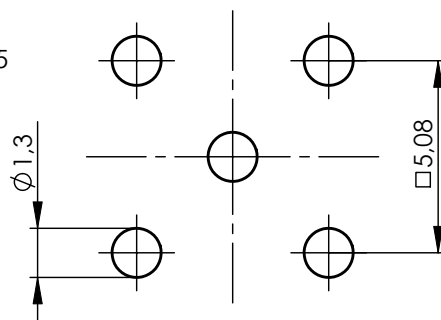


panel piercing /
Montagebohrung: Z025



Mechanical characteristics

interface dimensions acc. to mating life
insertion and withdrawal force

Components
centre contact
outer contact
insulator

Electrical characteristics

impedance
frequency
voltage proof
insulation resistance
contact resistance
centre contact
outer contact

Environmental
operating temp.
RoHS compliant

Mechanische Eigenschaften

Steckgesicht nach Steckzyklen
Steck- und Ziehkraft

Bauteile
Innenkontakt
Außenkontakt
Isolierung

Elektrische Eigenschaften

Wellenwiderstand
Frequenz
Prüfspannung
Isolationswiderstand
Durchgangswiderstand
Innenkontakt
Außenkontakt

Umgebung

Betriebstemperatur
RoHS konform

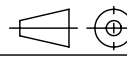
IEC 61169-36
>500
14 N typ.

Materials / Material
CuBe2Pb
brass / Messing
PTFE

Finish / Oberfläche
Ni2Au1,27
CuSnZn3

(b)

(a)

2010	Datum/ date	Name/ name	Gewicht/ weight [g]	Oberfläche/ surface [mm ²]	Werkstoff/ material
	gez./ drawn	22.07.			
	gepr./ appr.	23.07.10	HR		Oberfläche/ finish
	Norm/ stand.				
Maßstab/ scale	Benennung/ title				
	5:1	MCX PCB Receptacle MCX-Anbaubuchse			
untol. Maße/ dim. without tolerances according to	Unterl./ doc. type	Zeichnungsnr./ drawing no.			
	K	J01271A0138			
Änd./ rev. Index	Änderungsmittelung/ revision code	Datum/ date	Name/ name	Ersatz für/ replaces	
b	22040	22.07.10	PU	Zeichnung von 23.05.1989	
a	03023	18.03.91	JB		
				 Maße/ dimensions: mm Original : DIN A4 Blatt/ sheet 1 von/ of 1	