

**Mechanical characteristics**  
cables

interface dimensions acc. to assembly code

**Components**  
center contact  
outer contact  
crimp ferrule  
other metal parts  
insulator

**Electrical characteristics**  
impedance  
return loss  
insertion loss

**Environmental**  
RoHS compliant

**Mechanische Eigenschaften**  
Kabel

Steckgesicht nach Montageanleitung

**Bauteile**  
Innenkontakt  
Außenkontakt  
Crimprohr  
sonstige Metallteile  
Isolierung

**Elektrische Eigenschaften**  
Wellenwiderstand  
Rückflussdämpfung  
Einfügedämpfung

**Umgebung**  
RoHS konform

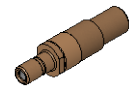
(b) G 7: KX 22A, KX 3B, RG-174/U, RG-188A/U, MRC 100 Flex (0.48L/1.5AF) Draka, RG-316/U  
IEC 60169-19  
C2403

<b>Materials / Material</b>	<b>Finish / Oberfläche</b>
CuZn39Pb3	Cu1Ni2Au1,27
CuZn39Pb3	Cu1Ni2Au0,8
CuZn38Pb2	Cu2Ni5Au0,2
CuZn39Pb3	Cu2Ni5Au0,2
PTFE	

50 Ω  
1 GHz - 27 dB; 2 GHz - 26 dB; 3 GHz - 22 dB  
< 0,1 dB up to/bis 3 GHz

2011/65/EU

M 1:1



Änd./ rev. index	Änderungs-Nr. / revision code	Datum/ date	Name/ name	gez./ drawn	Datum/ date	Name/ name	Gewicht/ weight [g]	
					01.04.2019	MA		
				gepr./ appr.	30.04.2020	BJ	ca./approx. 1	
			Maßstab/ scale	Benennung/ title				
			5:1 (1:1)	SSMB Straight Plug SSMB-Kabelstecker				
			untst. Maße/ dim. without tolerances according to	Untert./ doc. type	Zeichnungsnr./ drawing no.		 Maße/ dimensions: mm	
				K	J01190A0051			
b	31250	21.04.2020	MA	Ersatz für/ replaces				Original : DIN A4
a	11311	08.03.2000	HR	Zeichnung vom 07.02.2000				Blatt/ sheet 1 von/ of 1