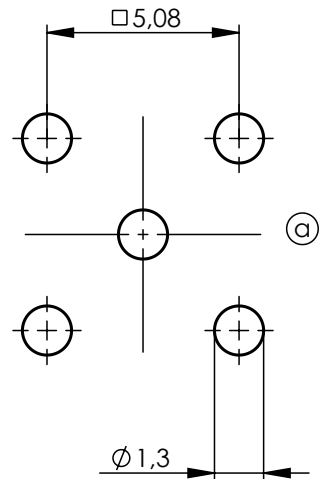


Panel Piercings /
Montagebohrung:



Mechanical characteristics

interface dimensions acc. to assembly code
center conductor
outer conductor
panel piercing
mating life

Components

center contact
outer conductor
other metal parts
insulators

Electrical characteristics

impedance
frequency
return loss
voltage proof
insulation resistance
contact resistance
center contact
outer contact

Environmental

operating temp.
RoHS compliant

Mechanische Eigenschaften

Steckgesicht nach Montageanleitung
Innenleiter
Außenleiter
Montagebohrung
Steckzyklen

Bauteile

Innenkontakt
Außenleiter
sonstige Metallteile
Isolierungen

Elektrische Eigenschaften

Wellenwiderstand
Frequenz
Rückflussdämpfung
Prüfspannung
Isolationswiderstand
Durchgangswiderstand
Innenkontakt
Außenkontakt

Umgebung

Betriebstemperatur
RoHS konform

IEC 60169-10

solder / löt
solder / löt
Z025
>100

Materials / Material

brass / Messing
brass / Messing
brass / Messing
PTFE

Finish / Oberfläche

NiP-Au
NiP-Au
Cu2Ni5Au0,2

50 Ω
0-4 GHz
typ.: 3 GHz - 27 dB
750 V_{eff} / 50 Hz
≥ 1 GΩ

≤ 5,0 mΩ
≤ 2,5 mΩ

-55°C / +120°C
2011/65/EU

M 1:1



Änd./ rev. index	Änderungs-Nr. / revision code	Datum/ date	Name/ name	Datum/ date	Name/ name	Gewicht/ weight [g]
			gez./ drawn	23.03.2018	KL	
			gepr./ appr.	16.07.2018	HR	ca./approx. 3,1
Maßstab/ scale		Benennung/ title				
5:1 1:1		SMB Angle Receptacle, male, for Printed Circuits SMB-Winkelanbaustecker f. gedr. Schaltungen				
untst. Maße/ dim. without tolerances according to		Untert./ doc. type	Zeichnungsnr./ drawing no.			
		K	J01160A0591			
Ersatz für/ replaces		EWB20010-00 / J01160A0231				
		Maße/ dimensions: mm Original : DIN A4 Blatt/ sheet 1 von/ of 1				
a	29886	30.08.2018	KL			