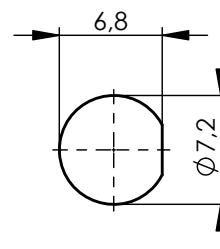


panel piercing/
Montageausschnitt:
Z027



Mechanical characteristics
cable group

Mechanische Eigenschaften
Kabelgruppe

G30: 02YS(ST)CY 1.4/3.7-50 LI, 1.4/3.8 AF, 7808A, CNT-240, HPF 240, LMR-240, MRC 240 AFB, S 04172 D, Speedfoam 240 HFJ, TZC 500 25, WCX240



G54: MRC 240 FLEX

assembly code
centre conductor
outer conductor
mating life
coupling torque
recommended torque for panel mounting

Montageanleitung
Innenleiter
Außenleiter
Steckzyklen
Kupplungsdrehmoment
Empfohlenes Anzugsmoment für den Einbau in Gehäuse

C2731
crimp
crimp
>500
79 - 113 Ncm
2,5 Nm

Components
centre contact
outer contact
serrated lock washer
crimp ferrule
other metal parts
insulators
gasket

Bauteile
Innenkontakt
Außenkontakt
Fächerscheibe
Crimprohr
sonstige Metallteile
Isolierungen
Dichtung

Materials / Material
CuZn39Pb3
CuZn39Pb3
CuSn6
Cu
CuZn39Pb3
PTFE
silicone / Silikon



Finish / Oberfläche
NiP-Au
NiP-Au
Cu2Ni5Au0,2
Ni5Au0,2
Cu2Ni5Au0,2

Electrical characteristics
impedance
frequency
return loss
working voltage
voltage proof
insulation resistance
contact resistance
centre contact
outer contact

Elektrische Eigenschaften
Wellenwiderstand
Frequenz
Rückflussdämpfung
Betriebsspannung
Prüfspannung
Isolationswiderstand
Durchgangswiderstand
Innenkontakt
Außenkontakt

50 Ω
0 - 6 GHz
typ.: > 23 dB/ 0-6 GHz
≤ 335 V_{eff} / 50 Hz
1 kV_{eff} / 50 Hz
≥ 5 GΩ
≤ 3 mΩ
≤ 2 mΩ

Environmental
operating temp.
RoHS compliant

Umgebung
Betriebstemperatur
RoHS konform
-55°C / +155°C
2011/65/EU

| | | | | | |
|---|--|----------------------------|---------------------|--|---|
| 2011 | Datum/ date | Name/ name | Gewicht/ weight [g] | Oberfläche/ surface [mm ²] | Werkstoff/ material |
| | gez./ drawn | 26.04. | HR | | |
| | gepr./ appr. | 27.04.11 | GB | | Oberfläche/ finish |
| | Norm/ stand. | | | | |
| Maßstab/ scale | Benennung/ title | | | | |
| 2:1 | R-SMA Bulkhead Jack R-SMA-Kabeleinbaubuchse | | | | |
| untol. Maße/ dim. without tolerances according to | Untert./doc. type | Zeichnungsnr./ drawing no. | | | Maße/ dimensions: mm |
| | K | J01151R0181 | | | |
| Änd./ rev. Index | Änderungsmittelung/ revision code | Datum/ date | Name/ name | Ersatz für/ replaces | Original : DIN A4 Blatt/ sheet 1 von/ of 1 |
| α | 24609 | 12.03.13 | MA | | |