

(b)

**Mechanical characteristics**  
cables

interface dimensions acc. to assembly code  
center conductor  
outer conductor  
mating life

**Components**

center contact  
outer contact  
other metal parts  
insulator  
gasket

**Electrical characteristics**

impedance  
working voltage  
voltage proof  
insulation resistance  
contact resistance  
centre contact  
outer contact

**Environmental**

operating temp.  
RoHS compliant

**Mechanische Eigenschaften**

Kabel  
Steckgesicht nach Montageanleitung  
Innenleiter  
Außenleiter  
Steckzyklen

**Bauteile**

Innenkontakt  
Außenkontakt  
sonstige Metallteile  
Isolierung  
Dichtung

(b) **Elektrische Eigenschaften**

Wellenwiderstand 50 Ω  
Betriebsspannung ≤ 1kV<sub>eff</sub> / 50 Hz  
Prüfspannung 2,5 kV<sub>eff</sub> / 50 Hz  
Isolationswiderstand ≥ 5 GΩ  
Durchgangswiderstand  
Innenkontakt ≤ 1,5 mΩ  
Außenkontakt ≤ 1,0 mΩ

(b) **Umgebung**

Betriebstemperatur -30°C / +85°C  
RoHS konform 2011/65/EU

9880 Belden (gelbes Ethernet-Kabel),  
RG-213/U, RG-214/U, RG393/U

IEC 61169-16  
B04  
solder / löt  
clamp / Klemm  
>500

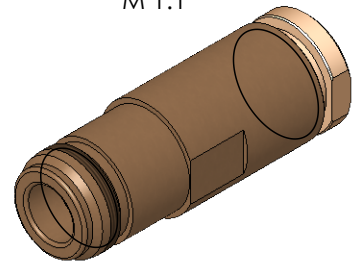
**Materials / Material**


CuBe2Pb  
CuZn39Pb3  
CuZn39Pb3  
PTFE  
NBR

**Finish / Oberfläche**

Cu2Ag5  
CuSnZn3  
CuSnZn3

M 1:1



Änd./ rev. index	Änderungs-Nr. / revision code	Datum/ date	Name/ name	Datum/ date	Name/ name	Gewicht/ weight [g]
			gez./ drawn	11.01.2019	MA	
			gepr./ appr.	18.01.2019	HR	ca./approx. 55
			Maßstab/ scale	Benennung/ title		
			2:1 (1:1)	N Straight Jack N-Kabelbuchse		
			untol. Maße/ dim. without tolerances according to	Untert./ doc. type	Zeichnungsnr./ drawing no.	
				K	J01021H1076	
b	30169	11.01.2019	MA			
a	12129	23.11.2000	MA			
						 Maße/ dimensions: mm Original : DIN A4 Blatt/ sheet 1 von/ of 1