

Mechanical characteristics
cables

interface dimensions acc. to assembly code
 centre conductor
 outer conductor
 panel piercing
 mating life

Components
centre conductor

outer conductor
 crimp ferrule
 insulator

Electrical characteristics

impedance
 frequency
 return loss
 insertion loss
 voltage proof
 insulation resistance
 contact resistance
 centre contact
 outer contact

Environmental

operating temp.
 panel sealing
 RoHS compliant

Mechanische Eigenschaften
Kabel

Steckgesicht nach Montageanleitung
 Innenleiter
 Außenleiter
 Montageausschnitt
 Steckzyklen

Bauteile
Innenleiter

Außenleiter
 Crimprohr
 Isolierung

Elektrische Eigenschaften

Wellenwiderstand
 Frequenz
 Rückflussdämpfung
 Einfügedämpfung
 Prüfspannung
 Isolationswiderstand
 Durchgangswiderstand
 Innenkontakt
 Außenkontakt

Umgebung

Betriebstemperatur
 Einbaudichtigkeit
 RoHS konform

G 8: G 02232 D Suhner, K 02252 D Suhner,
 HF 50 0.5/1.5 LDY NEK/CDT, RD-316

IEC 61169-16
 B3120
 crimp
 crimp
 Z008
 >500

Materials / Material

copper alloy
 Kupferlegierung
 brass / Messing
 copper / Kupfer
 PTFE

Finish / Oberfläche

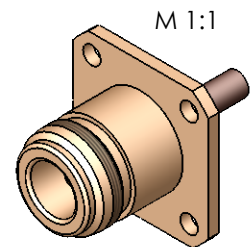
Cu2Ag5, NiP-Au


CuSnZn3
 CuSnZn3

50 Ω
 0-6 GHz
 typ.: 1 GHz-24 dB; 2 GHz-20 dB; 3 GHz-18 dB
 < 0,1 dB
 1,8 kV_{eff} / 50 Hz
 ≥ 5 GΩ

≤ 2 mΩ
 ≤ 0,5 mΩ

-30°C / +100°C
 IP 67 (IEC 60529)
 2011/65/EU



Änd./ rev. index	Änderungs-Nr. / revision code	Datum/ date	Name/ name	Datum/ date	Name/ name	Gewicht/ weight [g]
			gez./ drawn	29.08.2019	MA	
			gepr./ appr	29.08.2019	JA	ca./approx. 36,5
			Maßstab/ scale	Benennung/ title		
			2:1	N Bulkhead Jack with Flange N-Kabeleinbaubuchse mit Flansch		
			untst. Maße/ dim. without tolerances according to	Untert./ doc. type	Zeichnungsnr./ drawing no.	
			K	J01021A0218		
			Ersatz für/ replaces	EWB90039-00		
					 Maße/ dimensions: mm Original : DIN A4 Blatt/ sheet 1 von/ of 1	