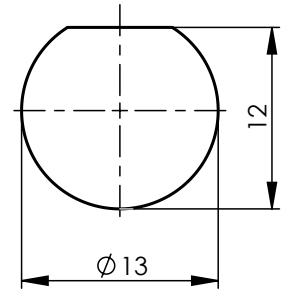
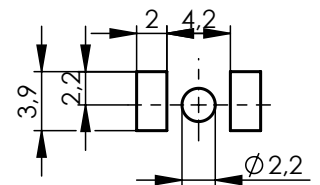


panel piercings /
Montagebohrungen

Z004



Z165



Mechanical characteristics

interface dimensions acc. to panel piercing mating life
recommended torque for panel mounting
twisting protection
inner conductor

Components

center contact
outer contact
nut
serrated lock washer
other metal parts
insulator
gasket

Electrical characteristics

impedance
voltage proof
insulation resistance
contact resistance
center contact
outer contact

Environmental

operating temp.
barrier sealing
panel sealing
RoHS compliant

Mechanische Eigenschaften

Steckgesicht nach IEC 60169-17
Montagebohrung Z004, Z165
Steckzyklen >500
Empfohlenes Anzugsmoment für den Einbau in Gehäuse 3±0,3 Nm
Verdrehsicherung Innenleiter ≥ 2,5 Ncm

Bauteile

Innenkontakt
Außenkontakt
Mutter
Fächerscheibe
sonstige Metallteile
Isolierung
Dichtung

Elektrische Eigenschaften

Wellenwiderstand 50 Ω
Prüfspannung 1,5 kV_{eff} / 50 Hz
Isolationswiderstand ≥ 5 GΩ
Durchgangswiderstand
Innenkontakt ≤ 10 mΩ
Außenkontakt ≤ 2,5 mΩ

Umgebung

Betriebstemperatur -65°C / +165°C
Längsdichtigkeit IP 54 (IEC 60529)
Einbaudichtigkeit IP 68 (IEC 60529)
RoHS konform 2011/65/EU

Materials / Material

Cu1Ni1Pb1P (C97)
CuZn39Pb3
CuZn39Pb3
CuSn6
CuZn39Pb3
PTFE
silicone, Silikon

Finish / Oberfläche

NiP-Au
Cu2Ni5
Cu2Ni5
Cu2Ni5
Cu2Ni5

M 1:1



Änd./ rev. index	Änderungs-Nr. / revision code	Datum/ date	Name/ name	Datum/ date	Name/ name	Gewicht/ weight [g]
			gez./ drawn	27.04.2017	MA	
			gepr./ appr.	09.05.2017	BJ	ca./approx. 16
Maßstab/ scale			Benennung/ title			
2:1 (1:1)			TNC-Bulkhead Jack for PCB TNC-Einbaubuchse für LTP			
untst. Maße/ dim. without tolerances according to			Untert./ doc. type		Zeichnungsnr./ drawing no.	
			K		J01011A0071	
Ersatz für/ replaces			EWB60096-00			
					Maße/ dimensions: mm Original : DIN A4 Blatt/ sheet 1 von/ of 1	