

Mechanical characteristics

cable group
 interface dimensions acc. to assembly code
 centre conductor
 outer conductor
 mating life

Components

centre contact
 outer contact
 other metal parts
 crimp ferrule
 insulator
 gasket

Electrical characteristics

impedance
 return loss

 working voltage
 voltage proof
 insulation resistance
 contact resistance
 centre contact
 outer contact

Environmental

operating temp.
 RoHS compliant

Mechanische Eigenschaften

Kabelgruppe
 Steckgesicht nach Montageanleitung
 Innenleiter
 Außenleiter
 Steckzyklen

Bauteile

Innenkontakt
 Außenkontakt
 sonstige Metallteile
 Crimprohr
 Isolierung
 Dichtung

Elektrische Eigenschaften

Wellenwiderstand
 Rückflussdämpfung

 Betriebsspannung
 Prüfspannung
 Isolationswiderstand
 Durchgangswiderstand
 Innenkontakt
 Außenkontakt

Umgebung

Betriebstemperatur
 RoHS konform

G39 (0.8/3.7-6.15)
 IEC 61169-63
 A4231
 Crimp
 Crimp
 >500

Materials / Material

CuZn39Pb3
 CuZn39Pb3
 GD-ZnAl4Cu1
 SF Cu w
 PE red/rot (similar/ähnl. RAL 3020)
 silicone / Silikon

Finish / Oberfläche

NiP-Au
 Cu2Ni5
 Zn/Cu6Ni6
 Ni5
 PE red/rot (similar/ähnl. RAL 3020)
 silicone / Silikon

75 Ω
 typ.: 1 GHz - 35 dB; 4 GHz - 29 dB;
 6 GHz - 26 dB; 12 GHz *- 23 dB

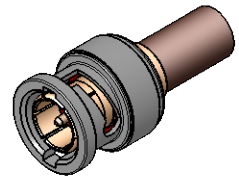
 ≤ 0,5 kV_{eff} / 50 Hz

 ≥ 5 GΩ



 ≤ 20 mΩ
 ≤ 5 mΩ

 -40°C / +75°C
 2011/65/EU

M 1:1



* with UHD cables only (e.g. 4505R Belden, CD7559 Clark) / nur mit UHD-Kabeln (z.B. 4505R Belden, CD7559 Clark)

Änd./ rev. index	Änderungs-Nr. / revision code	Datum/ date	Name/ name	gez./ drawn	Datum/ date	Name/ name	Gewicht/ weight [g]
					19.02.2020	MA	
				gepr./ appr.	20.02.2020	BJ	ca./approx. 10,3
Maßstab/ scale				Benennung/ title			
2:1 (1:1)				BNC Straight Plug UHD 4K/8K 12 GHz BNC-Kabelstecker UHD G39 (0.8/3.7-6.15)			
untol. Maße/ dim. without tolerances according to				Untert./ doc. type		Zeichnungsnr./ drawing no.	
				K		J01002B0091	
				Ersatz für/ replaces			
							
				 Maße/ dimensions: mm			
				Original : DIN A4			
				Blatt/ sheet 1 von/ of 1			