

Mechanical characteristics

cables
 interface dimensions acc. to assembly code
 center conductor
 outer conductor
 mating life

Components

center contact
 outer contact
 other metal parts
 crimp ferrule
 insulator
 gasket

Electrical characteristics

impedance
 frequency
 voltage proof
 insulation resistance
 contact resistance
 center contact
 outer contact

Environmental

operating temp.
 RoHS compliant

Mechanische Eigenschaften

Kabel
 Steckgesicht nach Montageanleitung
 Innenleiter
 Außenleiter
 Steckzyklen

Bauteile

Innenkontakt
 Außenkontakt
 sonstige Metallteile
 Crimprohr
 Isolierung
 Dichtung

Elektrische Eigenschaften

Wellenwiderstand
 Frequenz
 Prüfspannung
 Isolationswiderstand
 Durchgangswiderstand
 Innenkontakt
 Außenkontakt

Umgebung

Betriebstemperatur
 RoHS konform

BT 2002

IEC 61169-8

A0205

Crimp

Crimp

>500

Materials / Material

CuZn39Pb3

CuZn39Pb3

GD-ZnAl4Cu1

Cu SF w

PTFE

silicone / Silikon

Finish / Oberfläche

NiP-Au

Cu2Ni5

Zn/Cu6Ni6

Ni5

75 Ω

0-4 GHz

1,5 kV_{eff} / 50 Hz

≥ 5 GΩ

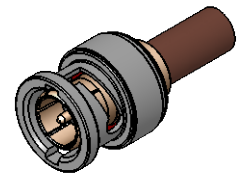
≤ 0,9 mΩ



≤ 0,2 mΩ

-65°C / +165°C

2011/65/EU

M 1:1



Änd./ rev. Index	Änderungs-Nr. / revision code	Datum/ date	Name/ name	Datum/ date	Name/ name	Gewicht/ weight [g]	
			gez./ drawn	12.07.2019	MA		
			gepr./ appr.	21.11.2019	BJ	ca./approx.	11
			Maßstab/ scale	Benennung/ title			
			2:1 (1:1)	BNC Straight Plug BNC-Kabelstecker			
			Untert./ doc. type	Zeichnungsnr./ drawing no.			 Maße/ dimensions: mm
			K	J01002A0028			
			Ersatz für/ replaces				Original : DIN A4
						Blatt/ sheet 1 von/ of 1	