

**Mechanical characteristics**

cables  
 interface dimensions acc. to assembly code  
 center conductor  
 outer conductor

**Mechanische Eigenschaften**

Kabel  
 Steckgesicht nach Montageanleitung  
 Innenleiter  
 Außenleiter

1.0/6.6; 75100 V/DZ(1.0/6.6) Sytronic  
 IEC 61169-8  
 A0210  
 crimp  
 crimp

**Components**

centre conductor  
 outer conductor  
 crimp ferrule  
 spring washer  
 other metal parts  
 insulator  
 gasket

**Bauteile**

Innenleiter  
 Außenleiter  
 Crimprohr  
 Federscheibe  
 sonstige Metallteile  
 Isolierung  
 Dichtung

**Materials / Material**

CuZn38Pb2  
 CuZn39Pb3  
 Cu  
 CuBe2  
 GD-ZnAl4Cu1  
 PTFE  
 silicone / Silikon

**Finish / Oberfläche**

NiP-Au  
 Cu2Ni5  
 Ni5  
 Cu6Ni6

**Electrical characteristics**

impedance

**Elektrische Eigenschaften**

Wellenwiderstand

75 Ω

**Environmental**

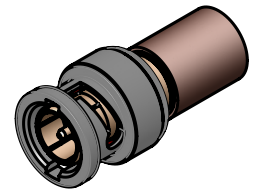
RoHS compliant


**Umgebung**

RoHS konform

2011/65/EU

M 1:1



Änd./ rev. Index	Änderungs-Nr. / revision code	Datum/ date	Name/ name	gez./ drawn	Datum/ date	Name/ name	Gewicht/ weight [g]				
					20.02.2018	MA					
				gepr./ appr.	28.03.2018	HR	ca./approx. 11,3				
Maßstab/ scale				Benennung/ title							
2:1 (1:1)				BNC Straight Plug BNC-Kabelstecker							
untst. Maße/ dim. without tolerances according to				Untert./ doc. type		Zeichnungsnr./ drawing no.					
				K		J01002A0002					
				Ersatz für/ replaces							
											
								Maße/ dimensions: mm			
								Original : DIN A4			
				Blatt/ sheet 1 von/ of 1							