

**Mechanical characteristics**

cables

assembly code

**Components**

metal parts  
gasket

**Environmental**

operating temp.  
protection class  
RoHS compliant

**Mechanische Eigenschaften**

Kabel

Montageanleitung

**Bauteile**

Metallteile  
Dichtung

**Umgebung**

Betriebstemperatur  
Schutzklasse  
RoHS konform

G30 (1.5/3.8) :

02YS(ST)CY 1.4/3.7-50 LI Leonische Drahtwerke,  
1.4/3.8 AF Draka, 708A Belden, CNT-240 Andrew,  
HPF 240 Harbour Industries, LMR-240 TMS,  
MRC 240 AFB Draka, S 04172 D Suhner,  
SPEEDFOAM 240 HFJ Habia,  
SX 04172 B-60 Huber+Suhner, TZC 500 25 Ericsson,  
WCX240 NEK/CDT  
D11

**Materials / Material**

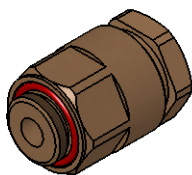
brass / Messing  
silikone / Silikon

**Finish / Oberfläche**

CuSnZn3

-30°C / +100°C  
IP 67 (IEC 60529)  
2011/65/EU

M 1:1



Änd./ rev. index	Änderungs-Nr. / revision code	Datum/ date	Name/ name	Datum/ date	Name/ name	Gewicht/ weight [g]	
			gez./ drawn	05.12.2016	BJ		
			gepr./ appr.	14.12.2016	KL	ca./approx. 23,2	
			Maßstab/ scale 2:1 (1:1)	Benennung/ title Cable Clamp Kabelabfangung			
			untol. Maße/ dim. without tolerances according to	Untert./ doc. type K	Zeichnungsnr./ drawing no. H01011A0055		
			Ersatz für/ replaces				 Maße/ dimensions: mm Original : DIN A4 Blatt/ sheet 1 von/ of 1