

Mechanical characteristics

cables

 interface dimensions acc. to assembly code
 center conductor
 outer conductor
 mating life

Components

center contact
 outer contact
 other metal parts
 insulator
 gasket

Electrical characteristics

impedance
 frequency
 return loss
 intermodulation
 working voltage
 voltage proof
 insulation resistance
 contact resistance
 center contact
 outer contact

Environmental

operating temp.
 mating face sealing (plugged)
 RoHS compliant

Mechanische Eigenschaften

Kabel

 Steckgesicht nach Montageanleitung
 Innenleiter
 Außenleiter
 Steckzyklen

Bauteile

Innenkontakt
 Außenkontakt
 sonstige Metallteile
 Isolierung
 Dichtung

Elektrische Eigenschaften

Wellenwiderstand
 Frequenz
 Rückflussdämpfung
 Intermodulation
 Betriebsspannung
 Prüfspannung
 Isolationswiderstand
 Durchgangswiderstand
 Innenkontakt
 Außenkontakt

Umgebung

Betriebstemperatur
 Querdichtigkeit (gesteckt)
 RoHS konform

cable group / Kabelgruppe G10 (UT-141):
 1673A BELDEN, EZ 141 SUHNER, RG-402/U,
 Flexiform 402 NM Habia Cable,
 SUCOFORM 141 SUHNER, UT-141 MICRO-COAX

2.2-5
 A24
 solder / lötlöt
 solder / lötlöt
 >100

Materials / Material

CuZn39Pb3
 CuZn39Pb3
 CuZn39Pb3
 PTFE
 silicone /Silikon

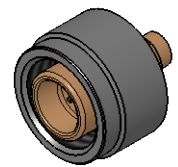
Finish / Oberfläche


Cu2Ag5
 Cu2Ag3
 CuSnZn3

50 Ω
 0-6 GHz
 typ.: 1GHz-36dB; 4GHz-30dB; 6GHz-25dB
 <-160 dBc 2x20W
 ≤ 1 kV_{eff} / 50 Hz
 1,5 kV_{eff} / 50 Hz
 ≥ 1 GΩ

 ≤ 2 mΩ
 ≤ 1 mΩ

M 1:1



Änd./ rev. index	Änderungs-Nr. / revision code	Datum/ date	Name/ name	Datum/ date	Name/ name	Gewicht/ weight [g]
			gez./ drawn	01.03.2018	KL	
			gepr./ appr	07.03.2018	HB	ca./approx. 18,7
			Maßstab/ scale	Benennung/ title		
			2:1 (1:1)	2.2-5 Straight Plug, Hand Screw 2.2-5 Kabelstecker, Hand Screw		
			untel. Maße/ dim. without tolerances according to	Untertel./ doc. type	Zeichnungsnr./ drawing no.	 Maße/ dimensions: mm Original : DIN A4 Blatt/ sheet 1 von/ of 1
				K	J01460A2003	
a	29909	11.09.2018	HB	Ersatz für/ replaces		