

Mechanical characteristics

interface dimensions acc. to panel piercing
 mating life
 recommended coupling torque

Mechanische Eigenschaften

Steckgesicht nach NEX10
 Montageausschnitt Z180
 Steckzyklen >100
 empfohlenes Kupplungsdrehmoment 1,5 Nm

Components

inner conductor
 outer contact
 serrated lock washer
 nut
 insulator
 gasket

Bauteile

Innenleiter
 Außenkontakt
 Fächerscheibe
 Mutter
 Isolierung
 Dichtung

Materials / Material

CuBe2Pb
 brass / Messing
 copper alloy / Kupferleg.
 brass / Messing
 PTFE
 silicone

Finish / Oberfläche

NiP4 Au0.1
 CuSnZn3
 CuSnZn3
 Cu2Ni5

Electrical characteristics

impedance
 frequency
 return loss
 intermodulation
 voltage proof

Elektrische Eigenschaften

Wellenwiderstand 50 Ω
 Frequenz 0 - 6 GHz
 Rückflussdämpfung typ.: 2GHz -38dB; 4GHz -36dB; 6GHz -32dB
 Intermodulation <-160dBc @ 2x20 W
 Prüfspannung 1,5 kV @ 50 Hz

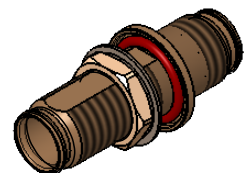
Environmental

operating temp.
 mating face sealing (plugged)
 RoHS compliant

Umgebung

Betriebstemperatur -55°C / +125°C
 Querdichtigkeit IP 68 (IEC 60529), 24h / 1m
 RoHS konform 2011/65/EU

M 1:1



produced under licence / produziert unter Lizenz

Änd./ rev. index	Änderungs-Nr. / revision code	Datum/ date	Name/ name	Datum/ date	Name/ name	Gewicht/ weight [g]		
			gez./ drawn	22.11.2021	GB			
			gepr./ appr.	23.11.2021	BJ	ca./approx. 16		
			Maßstab/ scale	Benennung/ title				
			2:1 (1:1)	NEX10® Adapt str Bkhd f-f NEX10® Adapt str Bkhd f-f				
			untst. Maße/ dim. without tolerances according to	Untert./ doc. type	Materialnr./ material no.		Maße/ dimensions: mm	
			CUG		100025592			
			Ersatz für/ replaces	EWC00052-00		PDM Nr./ pdm no.	J01492A0001	
							Original : DIN A4	Blatt/ sheet 1 von/ of 1