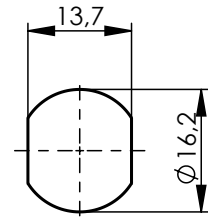


panel piercing/
Montagebohrung



with label / mit Aufkleber



ⓑ

Mechanical characteristics

interface dimensions acc. to assembly code
panel piercing
mating life
recommended torque for panel mounting
coupling torque

Components

center conductor
spring contact
outer contact
other metal parts
insulator
gasket

Electrical characteristics

impedance
frequency
return loss
insertion loss
nominal DC spark-over voltage
ⓐ impulse discharge current (acc. to IEC 61643-21)

insulation resistance
contact resistance
center contact
outer contact

Environmental

operating temp.
protection class
panel sealing
RoHS compliant

Mechanische Eigenschaften

Steckgesicht nach Montageanleitung
Montagebohrung
Steckzyklen
Empfohlenes Anzugsmoment für den Einbau in Gehäuse
Kupplungsdrehmoment

Bauteile

Innenleiter
federndes Kontaktteil
Außenkontakt
sonstige Metallteile
Isolierung
Dichtung

Elektrische Eigenschaften

Wellenwiderstand
Frequenz
Rückflussdämpfung
Einfügedämpfung
Nennansprechgleichspannung
Stoßstromfestigkeit (nach IEC 61643-21)

Isolationswiderstand
Durchgangswiderstand
Innenkontakt
Außenkontakt

Umgebung

Betriebstemperatur
Schutzklasse
Einbaudichtigkeit
RoHS konform

IEC 61169-16
B86
Z010
≥500
10+2 Nm
4-6 Nm

Materials / Material

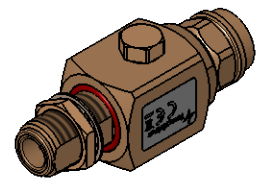
CuZn39Pb3
CuBe2
CuZn39Pb3
CuZn39Pb3
PTFE
silicone/ Silikon

Finish / Oberfläche

Cu2Ag5
Cu2Ag5
CuSnZn3
CuSnZn3

50 Ω
0-2,7 GHz
typ.: 1 GHz - 30 dB; 2 GHz - 25 dB; ⓐ
2,7 GHz - 23 dB
typ.: 1 GHz < 0,1 dB; 2,7 GHz < 0,2 dB
230 V
10 x 15 kA (8/20µs)
2 x 2,5 kA (10/350µs)
300 x 200 A (10/1000µs) ⓐ
5 x 20 A (1s @ 50 Hz)
≥5 GΩ

M 1:2



Änd./ rev. index	Änderungs-Nr. / revision code	Datum/ date	Name/ name	Datum/ date	Name/ name	Gewicht/ weight [g]
			gez./ drawn	02.07.2018	MA	
			gepr./ appr.	05.07.2018	BJ	ca./approx. 180
a	29792	31.07.2018	KL	Benennung/ title		
b	29828	30.08.2018	MA	1:1	N SurSupG27 Bkhd m-f 230V	
c	30965	17.12.2019	MA	(1:2)	N SurSupG27 Bkhd m-f 230V	
d	500000000279	08.12.2021	SKH	unt./ dim. without tolerances according to	Unterl./ doc. type	Materialnr./ material no.
				CUG		100024280
				Ersatz für/ replaces	J01028A0046	PDM Nr./ pdm no. J01028B0046
						Maße/ dimensions: mm
						Original : DIN A4
						Blatt/ sheet 1 von/ of 1